

# Tŷ Grosvenor

Gwasanaeth Adsefydlu

16 Grosvenor Road,  
Wrecsam, LL11 1BU

**Ffôn: 01978 802800**

**E-bost: tygrosvenor@elysiumhealthcare.co.uk**

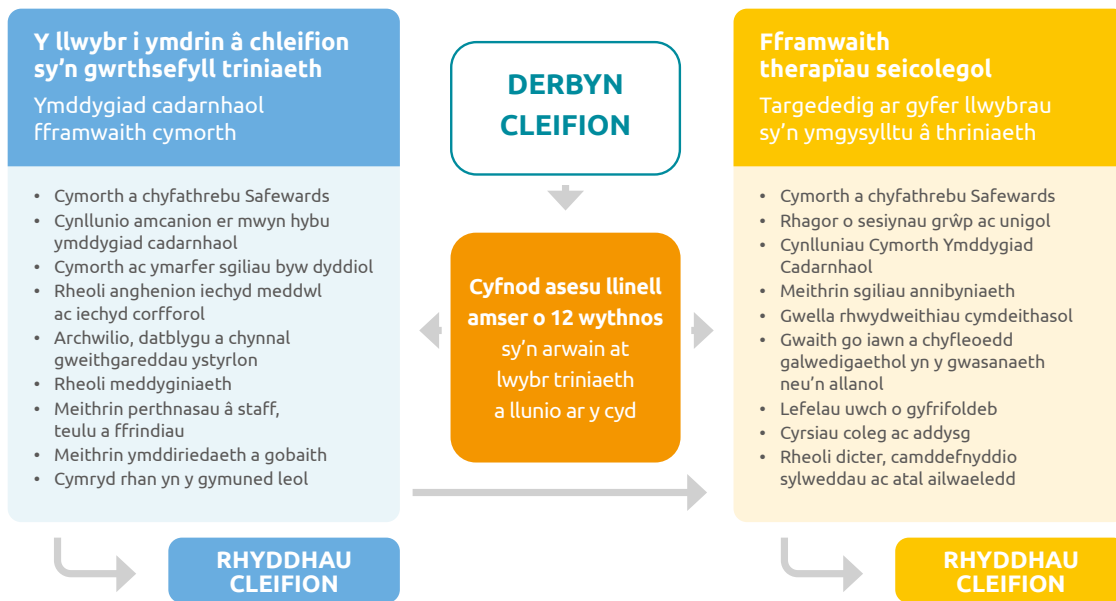


## Trosolwg

Gwasanaeth adsefydlu rheoledig sy'n wynebu'r gymuned ar gyfer dynion a menywod sydd â phroblemau iechyd meddwl a allai fod ag anhwylder personoliaeth hefyd yw Tŷ Grosvenor. Nod y gwasanaeth yw rhoi i bob claf y sgiliau sydd eu hangen arno ar gyfer byw yn y gymuned a rhagor o annibyniaeth.

## Llwybrau triniaeth yn Nhŷ Grosvenor

Mae'r ddau lwybr triniaeth yn Nhŷ Grosvenor yn canolbwyntio ar adferiad ac adsefydlu, lle bo cleifion yn cael cyfle i wella eu hannibyniaeth ac i baratoi ar gyfer bywyd yn y gymuned. Datblygir amserlenni therapiwtig unigol a chydweithredol ar gyfer pob claf, a chynigir therapiau seicolegol unigol. Ceir cysylltiadau cymunedol da â chyfleoedd i astudio mewn colegau, i gael profiad gwaith, ac i wella sgiliau cymdeithasol.





## Model Gofal

Ein hamcan yw gweithio mewn partneriaeth â chleifion i adeiladu rhaglen ofal sy'n canolbwyntio ar adfer ac adsefydlu. Bydd cleifion yn cael cyfle i wella eu hannibyniaeth ac i baratoi ar gyfer bywyd yn y gymuned. Mewn cydweithrediad â'r claf a'r tîm clinigol, datblygir rhaglen ofal unigol ac amserlen therapiwtig ar gyfer pob person. Cynigir therapiau seicolegol unigol a grŵp, gan gynnwys Therapi Ymddygiad Dialectig a sesiynau therapi galwedigaethol.

Mae Tîm Grosvenor yn cynnal grŵp sgiliau Therapi Ymddygiad Dialectig 12 wythnos sy'n cynnwys pedwar maes allweddol:

- Sgiliau ymwybyddiaeth graidd
- Goddefgarwch trallod
- Effeithiolrwydd rhyngpersonol
- Rheoleiddio emosiynol

Anogir cleifion i ymrwmo i sesiynau unigol wythnosol gyda Therapydd Therapi Ymddygiad Dialectig wedi ei neilltuo a chânt gyfle i ymuno â'r grwpiau Therapi Ymddygiad Dialectig 12 wythnos pedwar modiwl a sesiynau unigol. Hefyd, gall cleifion gael sesiynau seicolegol unigol gan ddefnyddio therapiau eclectic sydd wedi eu datblygu ar gyfer eu hanghenion eu hunain. Ar annibyniaeth a gwneud y cam nesaf ar hyd eu llwybr gofal y mae'r pwyslais.

Mae Tîm Grosvenor wedi gweithredu dull Safewards er mwyn creu awyrgylch cadarnhaol i gefnogi adferiad. Deg triniaeth Safewards yw:

- Disgwyliadau Cydfuddiannol Clir
- Geiriau Meddal
- Diystyru
- Geiriau Cadarnhaol
- Lliniaru Newyddion Drwg
- Adnabod Ein Gilydd
- Cyfarfodydd Cymorth Cydfuddiannol
- Dulliau Ymdawelu
- Tawelu Meddwl
- Neges Ryddhau Cleifion

## Y Tîm

Mae gan Tîm Grosvenor Dîm Amlddisgyblaethol llawn sy'n cynnwys Seiciatrydd Ymgynghorol, Meddy Arbennig Cysylltiol, Therapydd Galwedigaethol, Seicolegydd, Gweithiwr Cymdeithasol, Nyrsys,

Cynorthwywyr Seicoleg, Hyfforddwyr Technegol a Gweithwyr Adfer. Mae'r Tîm Amlddisgyblaethol yn gweithio gyda'i gilydd i ddarparu gofal o ansawdd uchel gan ddefnyddio amrywiaeth o fesurau canlyniadau i fonitro cynnydd. Mae'r rhain yn cynnwys y Seren Adfer, Model of Human Occupation (MoHO) a dadansoddi digwyddiadau'n rheolaidd. Trwy fonitro cynnydd cleifion yn barhaus disgwyliwn weld:

- Gwelliannau o ran hunanreoli iechyd meddwl
- Rheoli ymddygiadau'n effeithiol
- Lleihau risgiau
- Cynnal iechyd corfforol da
- Gwell hunan-barch a hunan-werth
- Gwell sgiliau hunanofal a sgiliau byw dyddiol
- Meithrin rhwydweithiau cymdeithasol ystyrlon
- Ymgysylltu â lleoliadau gwaith
- Paratoi ar gyfer byw'n llwyddiannus yn y gymuned

## Mesurau Risg a Chanlyniadau

Mae Tîm Grosvenor yn defnyddio'r mesurau canlyniadau canlynol i fonitro cynnydd:

- Health of the Nation Outcome Scores (HoNOS – Secure)
- Cynlluniau Cymorth Ymddygiad Cadarnhaol
- Asesiad Risg START
- HCR20 Assessing Risk for Violence
- Offeryn Statws Iechyd EuroQol
- Model of Human Occupation Screening Tool (MoHOST)
- Lester Positive Cardiometabolic Health Tool
- Occupational Self Assessment (OSA)
- Asesiad cyfweliad cychwynnol

## Integreiddio Cymunedol a Pharatoi i Ryddhau Cleifion

Preparation for discharge begins at the Mae'r gwaith o baratoi ar gyfer rhyddhau cleifion yn dechrau pan maent yn cael ei dderbyn. Mae cleifion yn dechrau eu taith ar un o'r wardiau cyn symud ymlaen, pan fo hynny'n briodol, i un o'r fflatiau hunangynhwysol lle cânt eu cefnogi i

hunanarlwyo, i hunanfeddyginiaethu, i ymgysylltu â chyfleoedd galwedigaethol ac i integreiddio eu hunain i'r gymuned leol cyn cael eu rhyddhau.

Mae pwyslais ar gael gafael ar adnoddau prif ffrwd yn y gymuned leol yn rhoi cyfle i gleifion ddatblygu sgiliau cymunedol.

## Amgylchedd

Lleolir Tîm Grosvenor yn Wrecsam yn y gogledd, dim ond taith gerdded fer oddi wrth ganol y dref, caffis a bwyty, cyfleusterau hamdden a cholegau lleol. Mae gan y gwasanaeth ddwy ward fach gydag ystafelloedd gwely a chanddynt gyfleusterau en suite. Ceir ystafell fwyta fawr, lolfa ac ardal hamdden gymunedol, gan gynnwys bwrdd pŵl. Ceir dwy ystafell therapi galwedigaethol fawr lle gall cleifion ddefnyddio cyfrifiadur, dilyn gweithdai cyflogaeth neu gymryd rhan mewn therapi grŵp ac amser hamdden. Ceir cegin adsefydlu a mynediad i ardd amgaaeiddig. Mae WiFi ar gael drwy'r adeilad a gall cleifion gael gafael ar dechnoleg megis adnoddau ar gyfer dysgu a chymdeithasu ac adnoddau hamdden. Mae gan y ddwy ward ystafell ofal ychwanegol gydag ystafell wely a chyfleusterau en suite ac ardal fyw breifat, sy'n caniatáu cymorth ychwanegol mewn amgylchedd ysgogiad isel yn ôl yr angen. Mae'r fflatiau sydd â dau wely'n caniatáu i gleifion ddatblygu eu sgiliau byw'n annibynnol ymhellach.

## Meini Prawf Derbyn

- Dynion a menywod dros 18 oed
- Diagnosis sylfaenol o broblem iechyd meddwl
- Anffurfiol neu dan orchymyn o dan Ddeddf Iechyd Meddwl 1983 (diwygiwyd 2007) neu'r Ddeddf Galluedd Meddyliol
- Diagnosis eilaidd o anhwylder personoliaeth, anabledd dysgu ysgafn, anhwylder camddefnyddio sylweddau neu hanes ffrensig

Mae Tîm Grosvenor yn derbyn atgyfeiriadau oddi wrth y GIG, Byrddau Iechyd Lleol neu leoliadau cymunedol a gellir trefnu asesiadau o fewn 72 awr.

**Mae'r wybodaeth hon ar gael mewn gwahanol ieithoedd, braille, Hawdd ei Deall ac Iaith Arwyddion Prydain ar gais**

I gael rhagor o wybodaeth, neu i drafod atgyfeiriad posibl, cysylltwch â [referrals@elysiumhealthcare.co.uk](mailto:referrals@elysiumhealthcare.co.uk) Llinell atgyfeirio 24 awr **0800 218 2398**

I weld ein taith fideo, ewch i [www.elysiumhealthcare.co.uk](http://www.elysiumhealthcare.co.uk)

